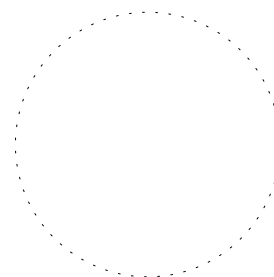


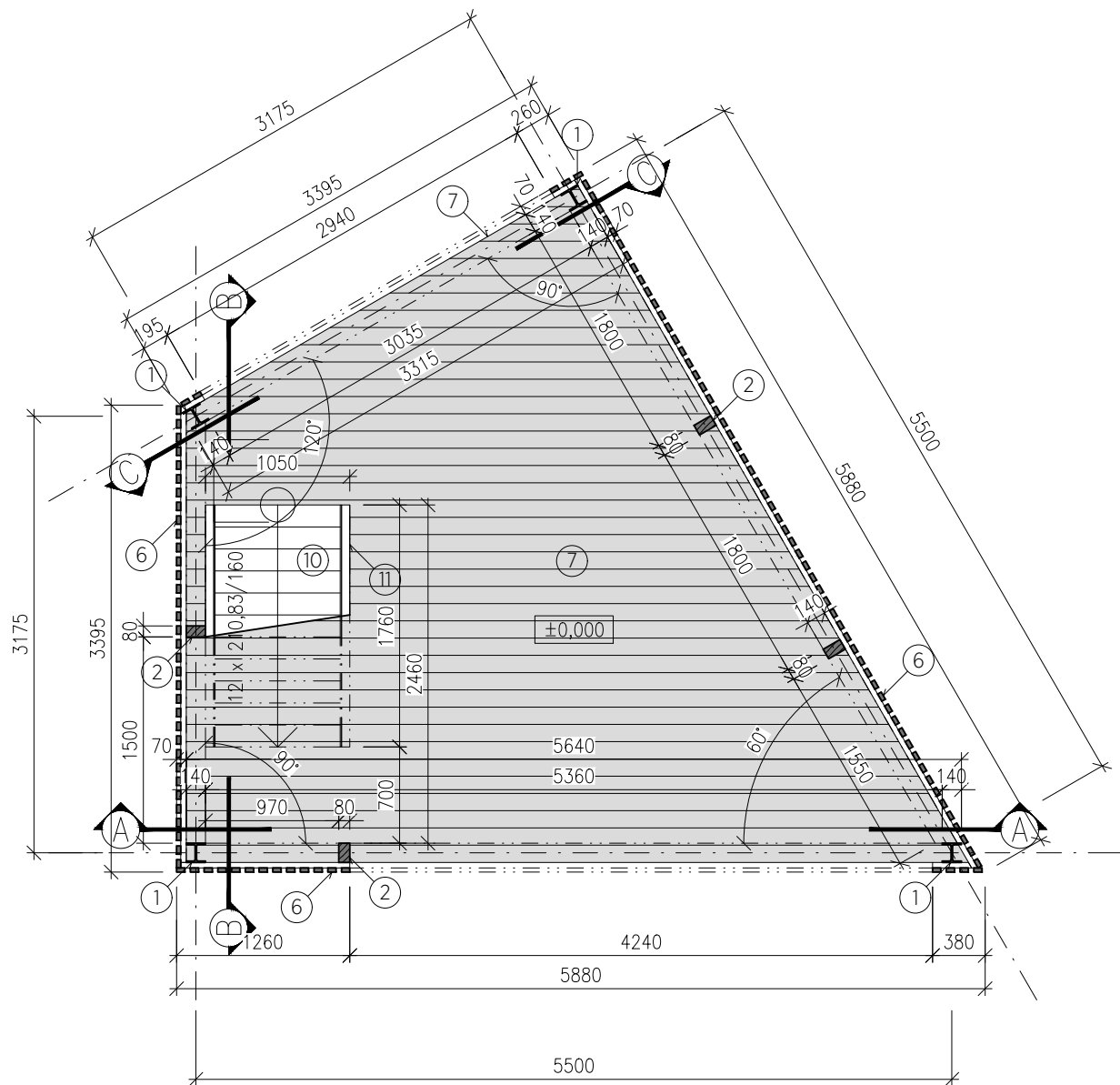
PRÍSTREŠOK KRAJINA

INVESTOR	SPRÁVA A ÚDRŽBA CIEŤ PREŠOVSKÉHO SAMOSPRÁVNEHO KRAJA JESENNÁ 14, 080 05 PREŠOV, IČO: 37 936 859
NÁZOV STAVBY	PRVKY DROBNEJ ARCHITEKTÚRY A OSTATNEJ VÝBAVY PRE DOPRAVNÚ A CYKLO INFRAŠTRUKTÚRU
MIESTO/Č. PARCELY	ÚZEMIE PREŠOVSKÉHO SAMOSPRÁVNEHO KRAJA
STUPEŇ	DOKUMENTÁCIA PRE STAVEBNÉ POVOLENIE A REALIZÁCIU STAVBY
ČASŤ PD	ARCHITEKTÚRA
AUTOR/ZHOTOVITEĽ	ŠTOFIRA ARCHITEKTI, S. R. O., STROJÁRSKA 2206/97, 069 01 SNINA, IČO: 52 736 156
ZODP. PROJEKTANT	ING. ARCH. MARTIN ŠTOFIRA, AUTORIZOVANÝ ARCHITEKT SKA 2054 AA
DÁTUM	12/2023

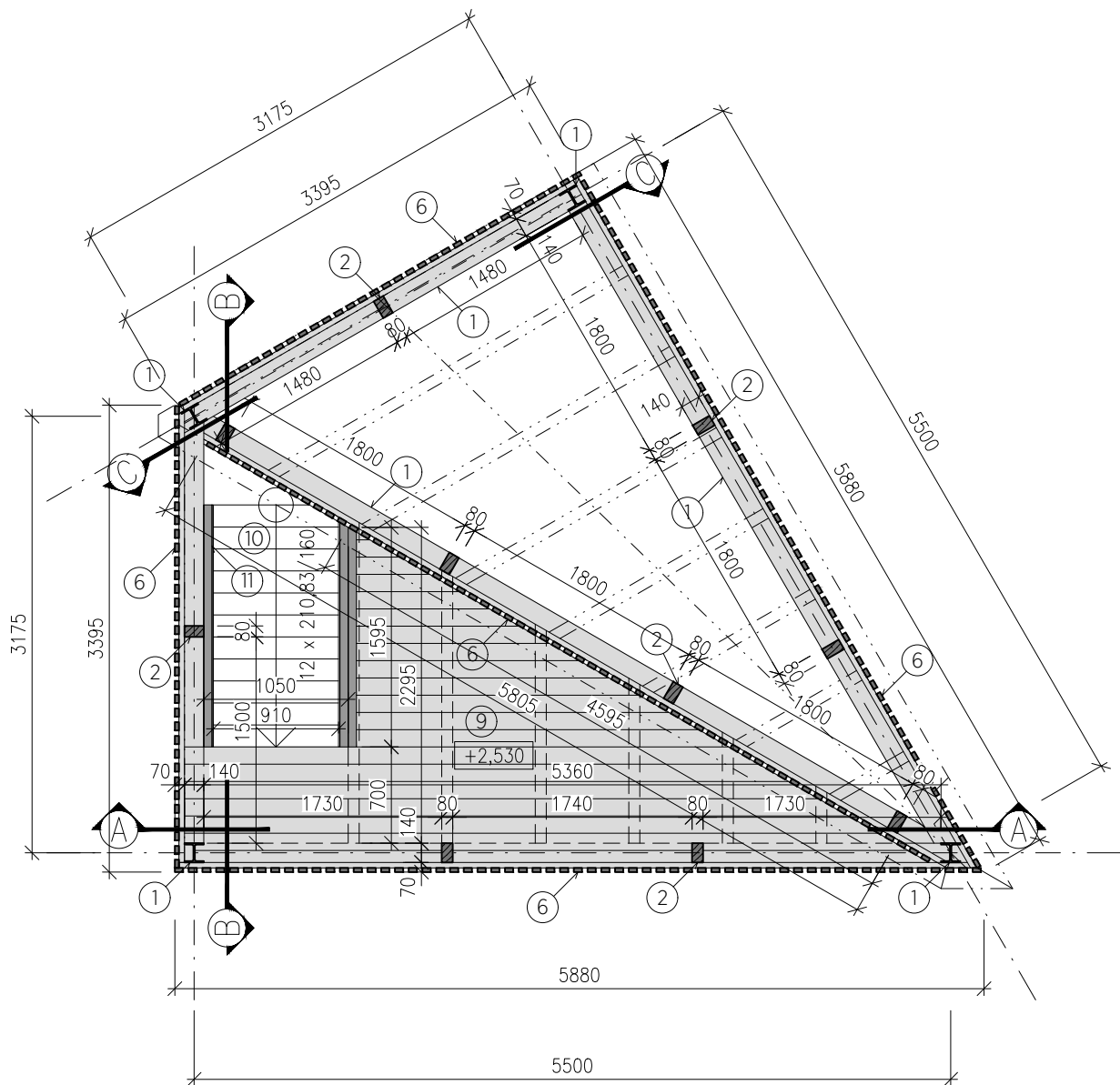


PRÍSTREŠOK KRAJINA

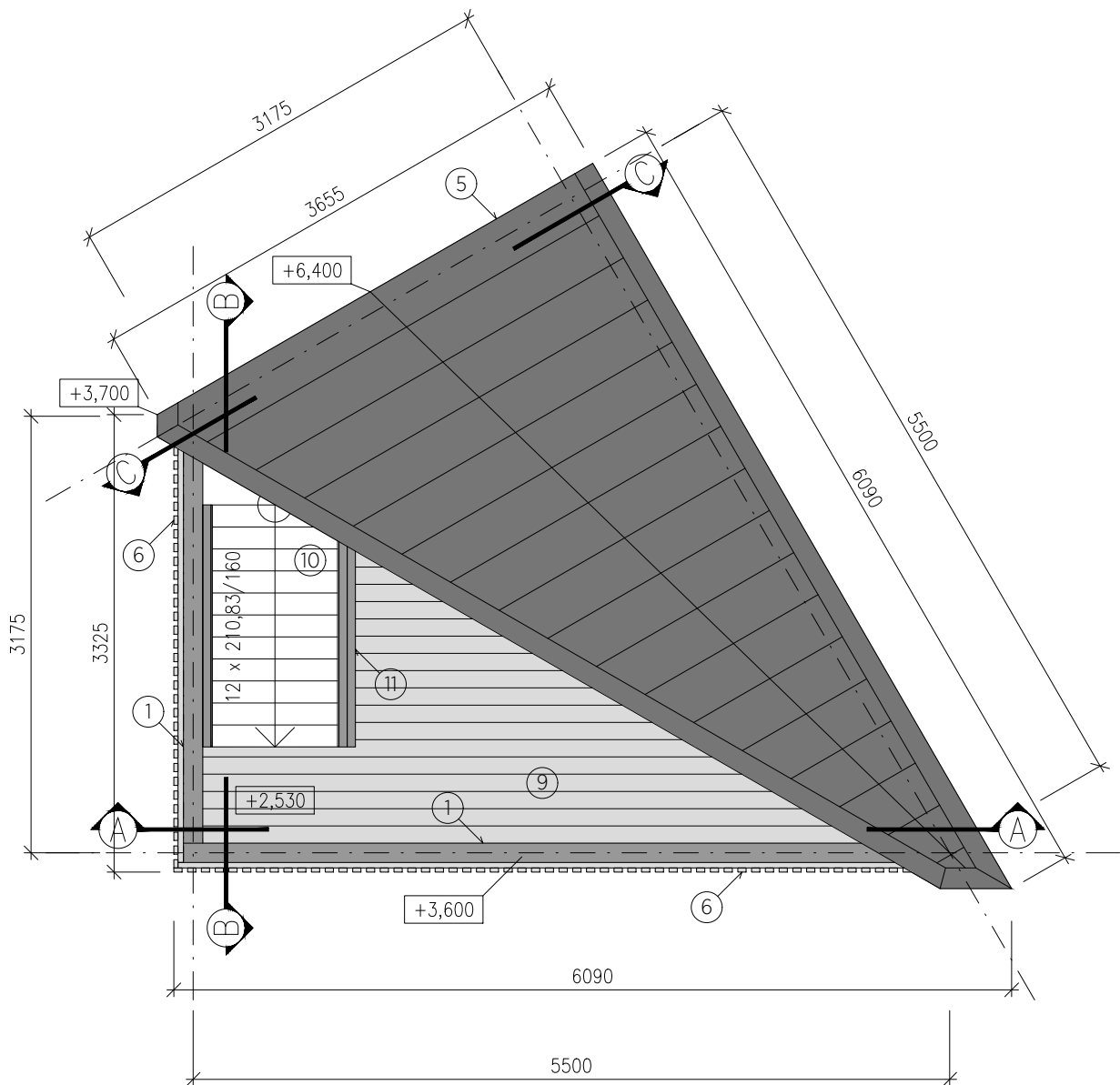
INVESTOR	SPRÁVA A ÚDRŽBA CIEŤ PREŠOVSKÉHO SAMOSPRÁVNEHO KRAJA JESENNÁ 14, 080 05 PREŠOV, IČO: 37 936 859
NÁZOV STAVBY	PRVKY DROBNEJ ARCHITEKTÚRY A OSTATNEJ VÝBAVY PRE DOPRAVNÚ A CYKLO INFRAŠTRUKTÚRU
MIESTO/Č. PARCELY	ÚZEMIE PREŠOVSKÉHO SAMOSPRÁVNEHO KRAJA
STUPEŇ	DOKUMENTÁCIA PRE STAVEBNÉ POVOLENIE A REALIZÁCIU STAVBY
ČASŤ PD	ARCHITEKTÚRA
AUTOR/ZHOTOVITEĽ	ŠTOFIRA ARCHITEKTI, S. R. O., STROJÁRSKA 2206/97, 069 01 SNINA, IČO: 52 736 156
ZODP. PROJEKTANT	ING. ARCH. MARTIN ŠTOFIRA, AUTORIZOVANÝ ARCHITEKT SKA 2054 AA
DÁTUM	12/2023



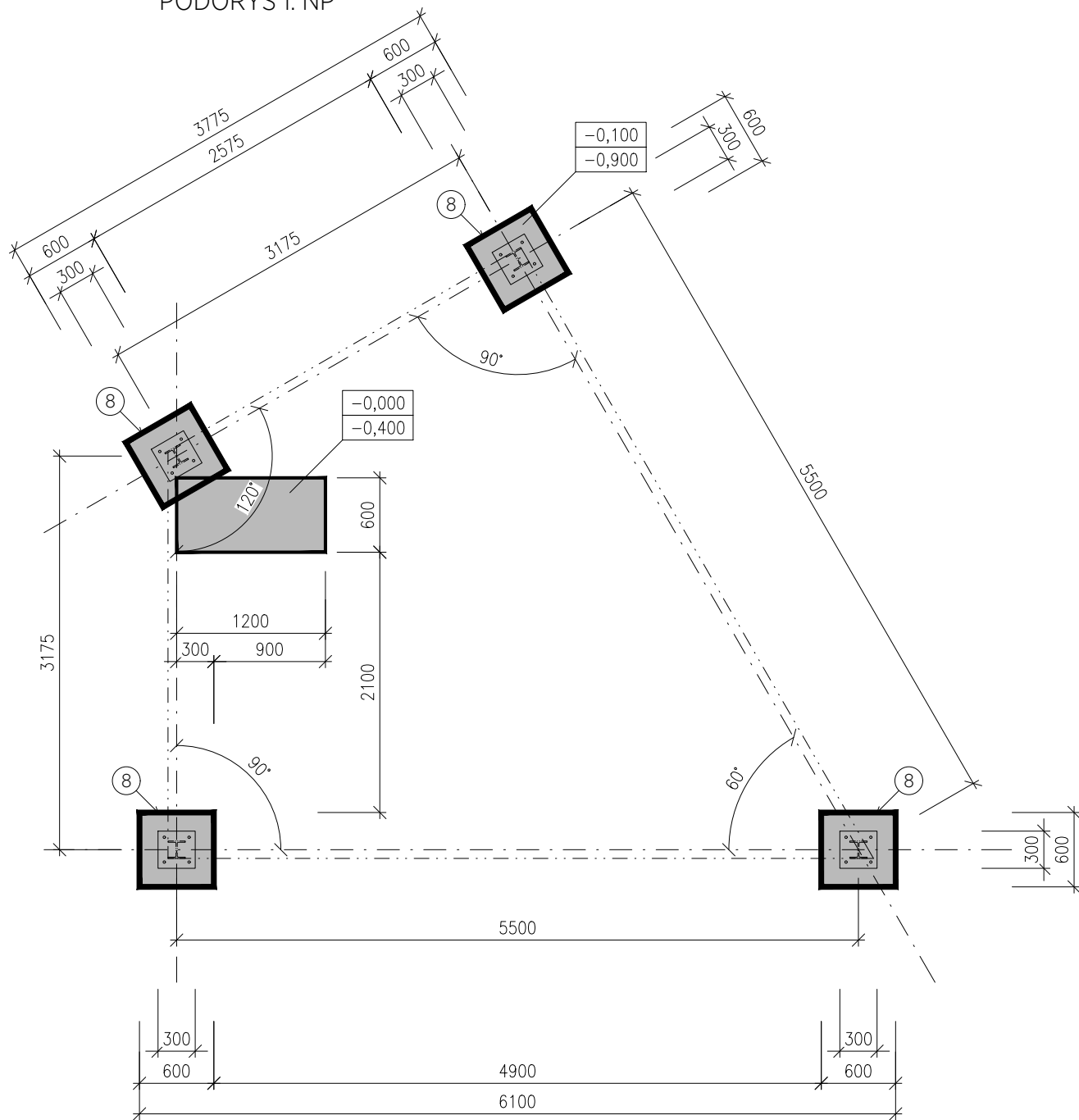
PÔDORYS 1. NP



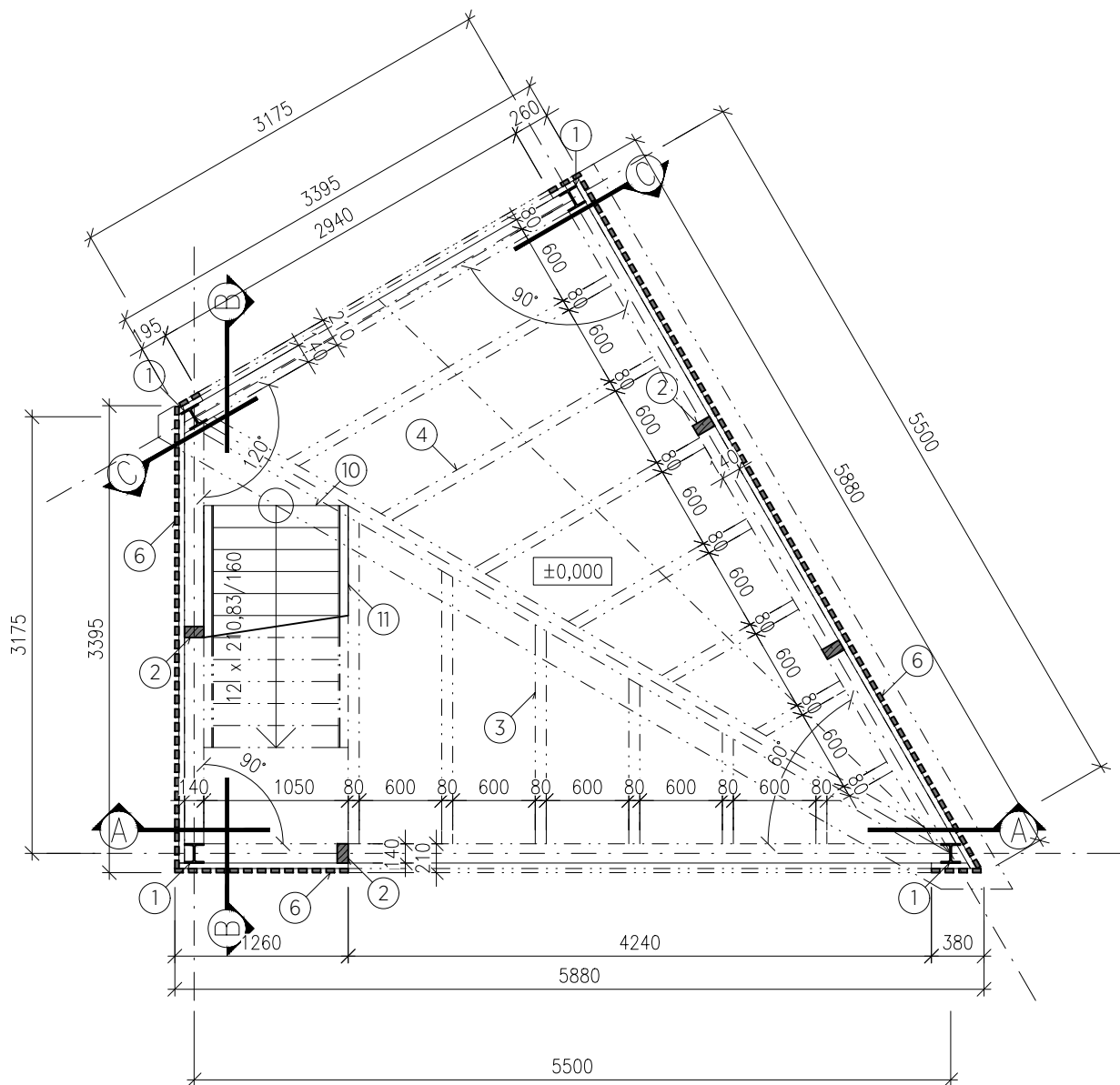
PÔDORYS STREŠNEJ TERASY



PÔDORYS STRECHY



PÔDORYS ZÁKLADOV

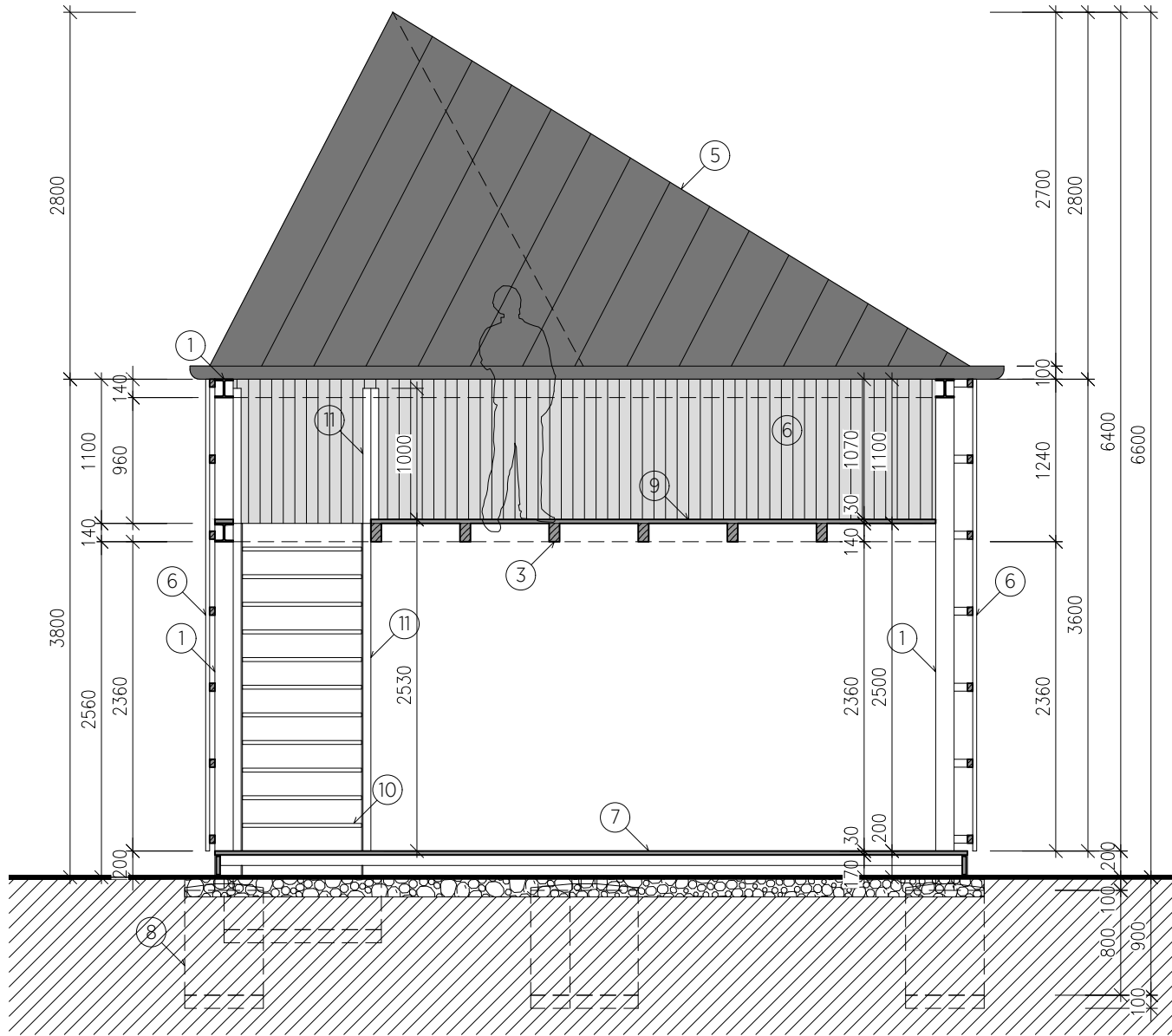


PÔDORYS 1. NP

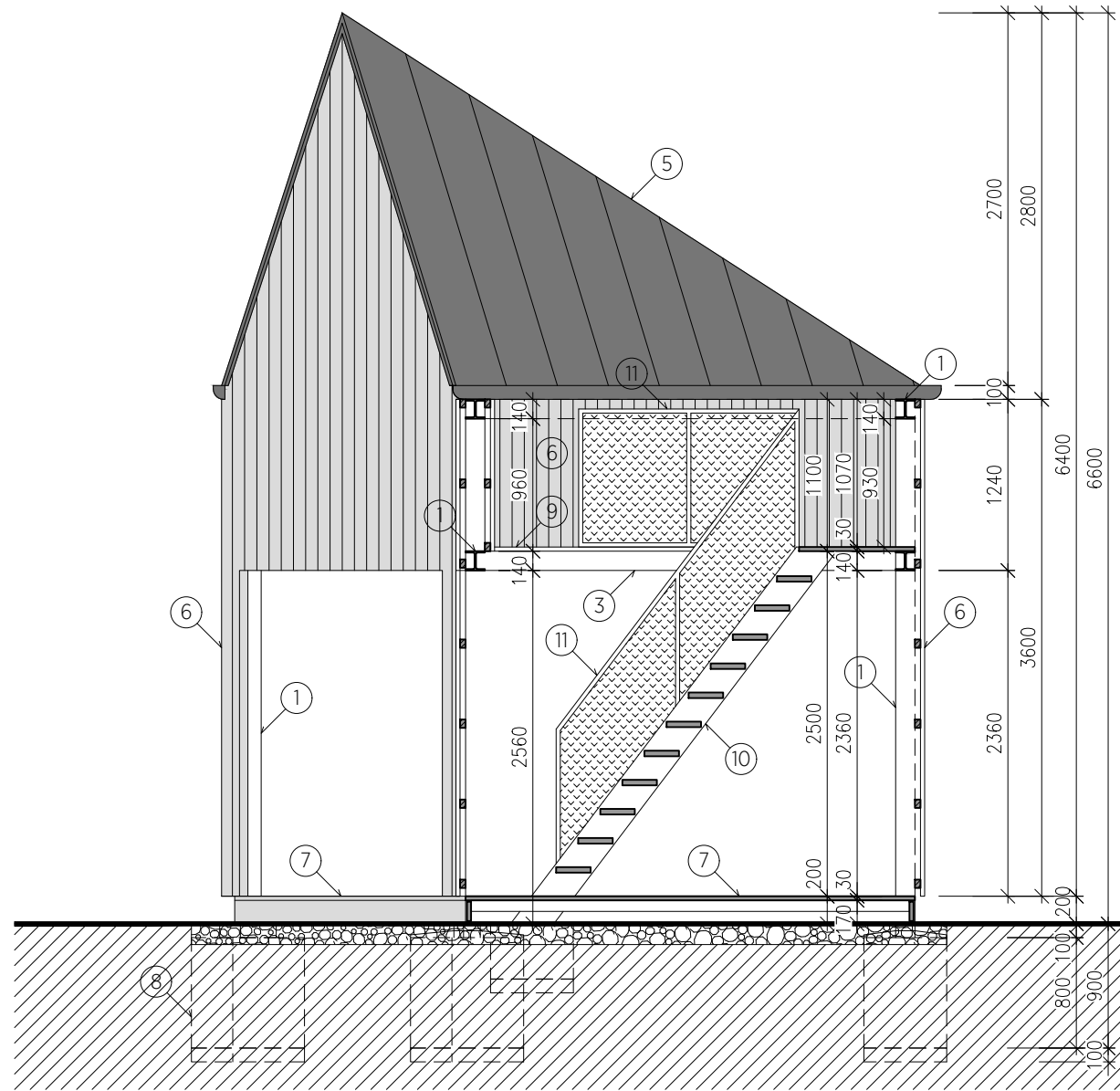
- LEGENDA MATERIÁLOV
- 1 OCELOVÝ PROFIL HEA 140 S OCHRANNÝM FAREBNÝM NÁTEROM ZABRAŇUJÚCIM KORÓZII - ZVISLÉ STĽPY A VODOROVNÉ NOSNÍKY
 - 2 DREVENÉ STĽPY 140x80 mm S OCHRANNÝM NÁTEROM - POMOCNÁ KONŠTRUKCIA PRE ZVISLÝ DREVENÝ LAŤOVÝ OBKLAD
 - 3 DREVENÉ STREŠNÉ NOSNÍKY 140x80 mm S OCHRANNÝM NÁTEROM
 - 4 DREVENÉ STREŠNÉ KROKVY 160x80 mm S OCHRANNÝM NÁTEROM
 - 5 STREŠNÁ KRYTINA - FALCOVANÝ PLECH NA DREVENOM ZÁKLOPE, LAPAČE SNEHU, STREŠNÉ ŽLABY A ZVODY VYVEDENÉ K TERÉNU
 - 6 ZVISLÝ DREVENÝ LAŤOVÝ OBKLAD S OCHRANNÝM NÁTEROM, CCA 60x30 mm
 - 7 DREVENÁ DOSKOVÁ PODLAHA S OCHRANNÝM NÁTEROM HRúbKY CCA 30 mm, S MEDZERAMI NA ODVOD DAŽĎOVEJ VODY A NEČISTÔT ULOŽENÁ A KOTVENÁ DO SYSTÉMOVÉHO ROZŇASÁCIEHO ROŠTU NA ŠTRKOVOM PODKLADE
 - 8 ZÁKLADY - BETÓNOVÁ PÁTKA, PO MONTÁŽI A UKOTVENÍ ZVISLÝCH OCELOVÝCH STĽPOV MONTÁŽNA PLATŇA SO SKRUTKAMI PREKRYTÁ DODATOČNÝM BETÓNOM V SPÁDE KVÔLI ZVÝŠENIU VODEODOLNOSTI SPOJA
 - 9 DREVENÁ DOSKOVÁ PODLAHA S OCHRANNÝM NÁTEROM HRúbKY CCA 30 mm, S MEDZERAMI NA ODVOD DAŽĎOVEJ VODY A NEČISTÔT ULOŽENÁ A KOTVENÁ DO DREVENÝCH STREŠNÝCH NOSNÍKOV 140x80 mm
 - 10 REBRÍKOVÉ SCHODISKO NA TERASOVÚ VYHLIADKU NA 2.NP - OCELOVÉ BOČNICE A DREVENÉ STUPNE S OCHRANNÝMI NÁTERMI
 - 11 ZÁBRADLIE Z OCELOVÝCH PROFILOV 60x30 mm S OCHRANNÝM FAREBNÝM NÁTEROM A S VÝPLŇOU Z NEREZOVOVEJ LANKOVEJ SIETE

- PRI UMIESTŇOVANÍ, ORIENTÁCII A ROZLOŽENÍ JEDNOTLIVÝCH OBJEKTOV A PRVKOV ZOHLADNIŤ DOPRAVNÉ NAPOJENIA, PEŠIE A CYKLISTICKÉ PRÍSTUPY, TERÉNNÉ MOŽNOSTI, VÝHLADY, SVETOVÉ STRANY, SMER PREVLAĐAJÚCICH VETROV A MOŽNOSTI INŠTALÁCIE FOTOVOLTAICKÝCH PANELOV S BATERIOVÝM ÚLOŽISKOM PRE NABÍJANIE ELEKTROBICYKLOV;
- TIEHTO ASPEKTY ZOHLADNIŤ AJ PRI VOĽBE ROZLOŽENIA A INŠTALÁCIE VARIOVATEĽNÝCH STENOVÝCH PANELOV, SMERU VYVEDENIA DAŽĎOVEJ VODY ZO ŠIKMÝCH A PLOCHÝCH STIECH, PRÍPADNÉ INŠTALÁCIE BLESKOZVODU
- PRI ZAKLADANÍ STAVEBNÝCH OBJEKTOV A PRVKOV ZOHLADNIŤ STATICKÉ POSÚDENIE, LOKÁLNE ŠPECIFIKÁ, MORFOLOGIU TERÉNU, ZLOŽENIE PÔDY A GEOLOGICKÉ POMERY
- PRESNÉ MATERIÁLY, FAREBNÉ ODTIENE A POVRCHOVÚ ÚPRAVU UJASNIŤ PRED OBJEDNÁVANÍM A ZADÁVANÍM DO VÝROBY
- DREVENÉ KONŠTRUKCIE A PRVKY OŠETRIŤ OCHRANNÝMI NÁTERMI NA BÁZE EKOLOGICKÝCH OLEJOV S UV OCHRANOU A OCHRANOU NA ZNÍŽENIE PROCESU NASÁVANIA VODY A ZOSCHYNANIA DREVA, NÁPR. OCHRANNOU BEZFAREBNOU OLEJOVOU LAZÚROU
- KOVOVÉ KONŠTRUKCIE A PRVKY REALIZOVAŤ V NEHRDZAVEJÚCOM PREVEDENÍ, RESP. POUŽIŤ ANTIKORÓZNE OCHRANNÉ NÁTERY A POVRCHOVÚ ÚPRAVU
- PRI REALIZÁCII POSTUPOVAŤ V SÚĽADE S PLATNÝMI STN A EN
- PRI REALIZÁCII DODRŽIAVAŤ STAVEBNÉ POSTUPY A PRVKY ODPORÚČANÉ VÝROBCAMI DODÁVANÝCH MATERIÁLOV A RIADIŤ SA ŠTANDARDNÝMI DETAILAMI
- PRÍPADNÉ NEZHODY A NEJASNOSTI JE NUTNÉ PRED REALIZÁCIOU SAMOTNÝCH PRÁČ KONZULTOVAŤ SO ZHOTOVITEĽOM PROJEKTOVEJ DOKUMENTÁCIE A ZODPOVEDNÝM STAVEBNÝM DOZOROM
- PRED ZAČATÍM VÝSTAVBY JE POTREBNÉ OVEŘIŤ POLOHU VŠETKÝCH EXISTUJÚCICH INŽINIERSKÝCH SIETÍ. JE NUTNÉ DORŽAŤ OCHRANNÉ PÁSMA A ZABEZPEČIŤ OCHRANU SIETÍ PRED POŠKODENÍM, PODĽA POŽIADAVIEK SPRÁVCOV SIETÍ
- VÝKRESY NENAHRÁDZAJÚ DIELENSKÚ DOKUMENTÁCIU DODÁVATEĽA STAVBY, SPÔSOBY KOTVENIA A POUŽITIE SPOJOVACÍCH PRVKOV KONZULTOVAŤ SO ZHOTOVITEĽOM PROJEKTOVEJ DOKUMENTÁCIE A ZODPOVEDNÝM STAVEBNÝM DOZOROM

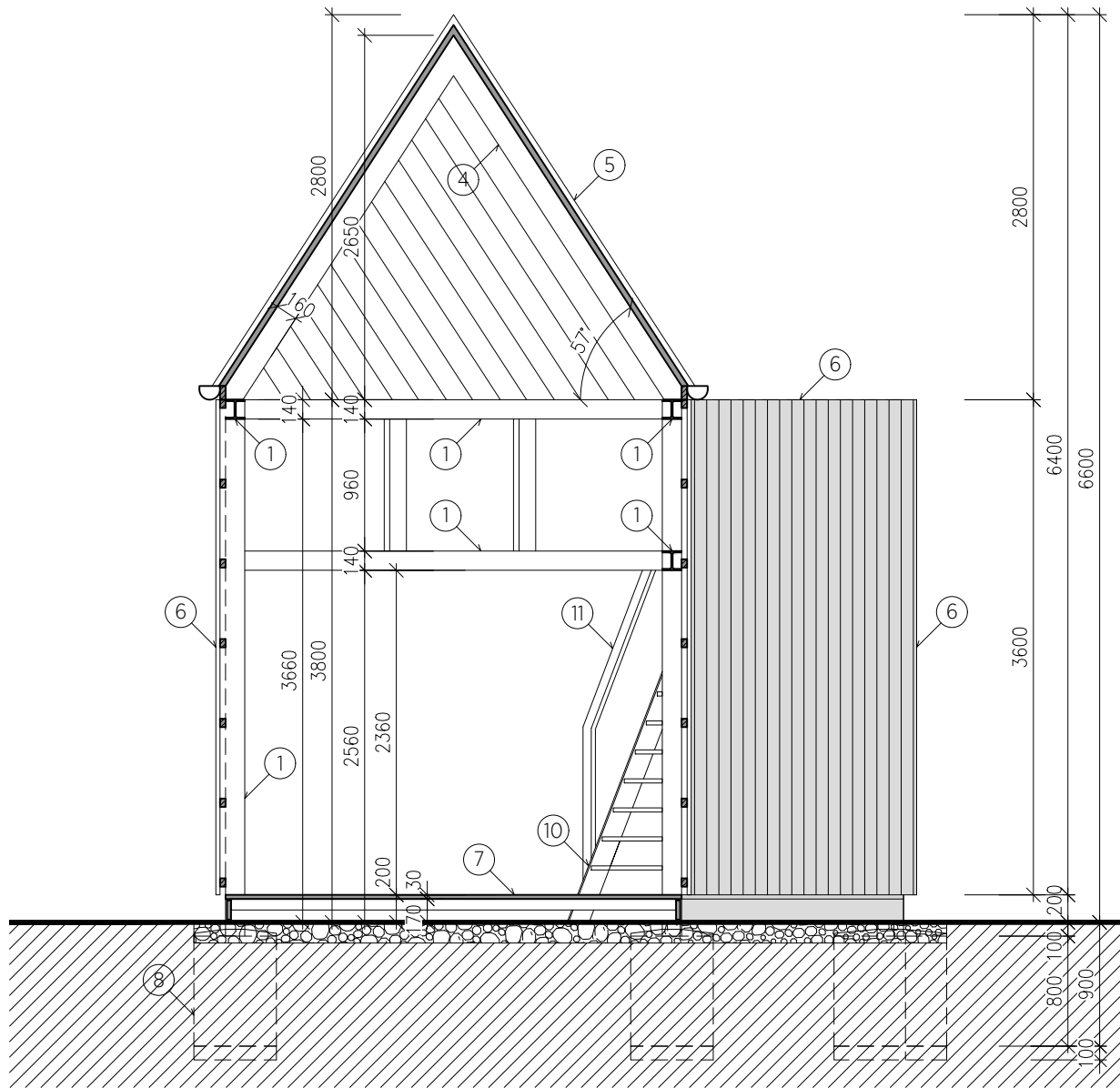
OBJEDNÁVATEĽ	SPRÁVA A ÚDRŽBA CIEST PREŠOVSKÉHO SAMOSPRÁVNEHO KRAJA, JESENNÁ 14, 080 05 PREŠOV, IČO: 37 936 859		
NÁZOV STAVBY	PRVKY DROBNEJ ARCHITEKTÚRY A OSTATNEJ VÝBAVY PRE DOPRAVNÚ A CYKLO INFRAŠTRUKTÚRU		
MIESTO/Č. PARCELY	ÚZEMIE PREŠOVSKÉHO SAMOSPRÁVNEHO KRAJA		
AUTOR/ZHOTOVITEĽ	ŠTOFIRA ARCHITEKTI, S. R. O., STROJÁRSKA 2206/97, 069 01 SNINA, IČO: 52 736 156		
ZODP. PROJEKTANT	ING. ARCH. MARTIN ŠTOFIRA, AUTORIZOVANÝ ARCHITEKT 2054 AA SKA		
VYPRACOVAL	ING. ARCH. MARTIN ŠTOFIRA, ING. ARCH. KATARÍNA ŠTOFIROVÁ, PHD.	FORMÁT	4 A4
STUPEŇ	DOKUMENTÁCIA PRE STAVEBNÉ POVOLENIE A REALIZÁCIU STAVBY	MIERKA	1:50
PROFESIA	ARCHITEKTÚRA	DÁTUM	12.2023
OBSAH VÝKRESU	PRÍSTREŠOK KRAJINA - PÔDORYSY		Č. V. 01



REZ A-A



REZ B-B



REZ C-C

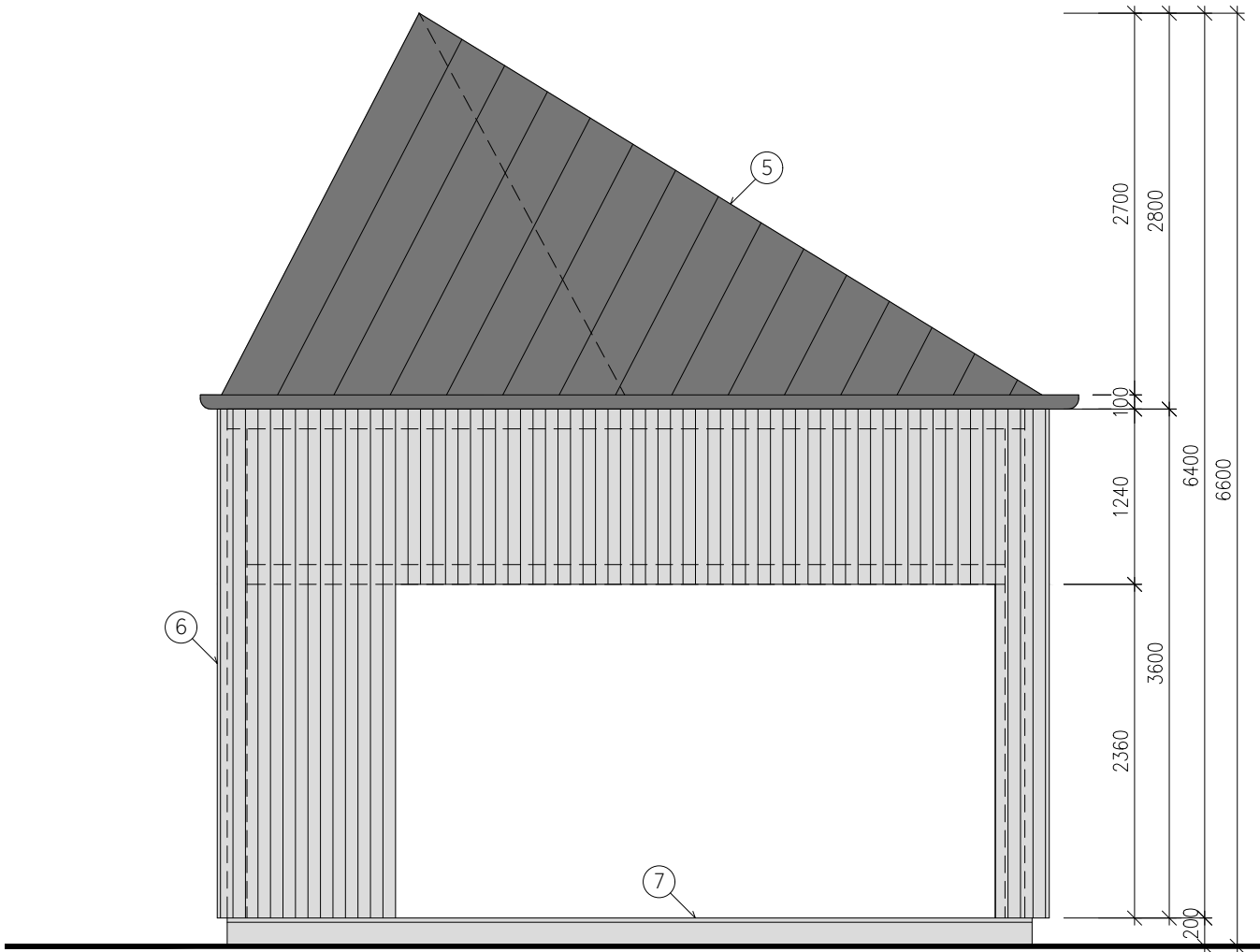
LEGENDA MATERIÁLOV

- 1 OCELOVÝ PROFIL HEA 140 S OCHRANNÝM FAREBNÝM NÁTEROM ZABRAŇUJÚCIM KORÓZII - ZVISLÉ STĹPY A VODOROVNÉ NOSNÍKY
- 2 DREVENÉ STĹPY 140x80 mm S OCHRANNÝM NÁTEROM - POMOCNÁ KONŠTRUKCIA PRE ZVISLÝ DREVENÝ LAŤOVÝ OBKLAD
- 3 DREVENÉ STREŠNÉ NOSNÍKY 140x80 mm S OCHRANNÝM NÁTEROM
- 4 DREVENÉ STREŠNÉ KROKVY 160x80 mm S OCHRANNÝM NÁTEROM
- 5 STREŠNÁ KRYTINA - FALCOVANÝ PLECH NA DREVENOM ZÁKLOPE, LAPAČE SNEHU, STREŠNÉ ŽLABY A ZVODY VYVEDENÉ K TERÉNU
- 6 ZVISLÝ DREVENÝ LAŤOVÝ OBKLAD S OCHRANNÝM NÁTEROM, CCA 60x30 mm
- 7 DREVENÁ DOSKOVÁ PODLAHA S OCHRANNÝM NÁTEROM HRúbKY CCA 30 mm, S MEDZERAMI NA ODVOD DAŽĎOVEJ VODY A NEČISTÔT ULOŽENÁ A KOTVENÁ DO SYSTÉMOVÉHO ROZNÁŠACIEHO ROŠTU NA ŠTRKOVOM PODKLADE
- 8 ZÁKLADY - BETÓNOVÁ PÁTKA, PO MONTÁŽI A UKOTVENÍ ZVISLÝCH OCELOVÝCH STĹPOV MONTÁŽNA PLATŇA SO SKRUTKAMI PREKRYTÁ DODATOČNÝM BETÓNOM V SPÁDE KVÔLI ZVÝŠENIU VODEODOLNOSTI SPOJA
- 9 DREVENÁ DOSKOVÁ PODLAHA S OCHRANNÝM NÁTEROM HRúbKY CCA 30 mm, S MEDZERAMI NA ODVOD DAŽĎOVEJ VODY A NEČISTÔT ULOŽENÁ A KOTVENÁ DO DREVENÝCH STREŠNÝCH NOSNÍKOV 140x80 mm
- 10 REBRÍKOVÉ SCHODISKO NA TERASOVÚ VYHLIADKU NA 2.NP - OCELOVÉ BOČNICE A DREVENÉ STUPNE S OCHRANNÝMI NÁTERMI
- 11 ZÁBRADLIE Z OCELOVÝCH PROFILOV 60x30 mm S OCHRANNÝM FAREBNÝM NÁTEROM A S VÝPLŇOU Z NEREZOVOVEJ LANKOVEJ SIETE

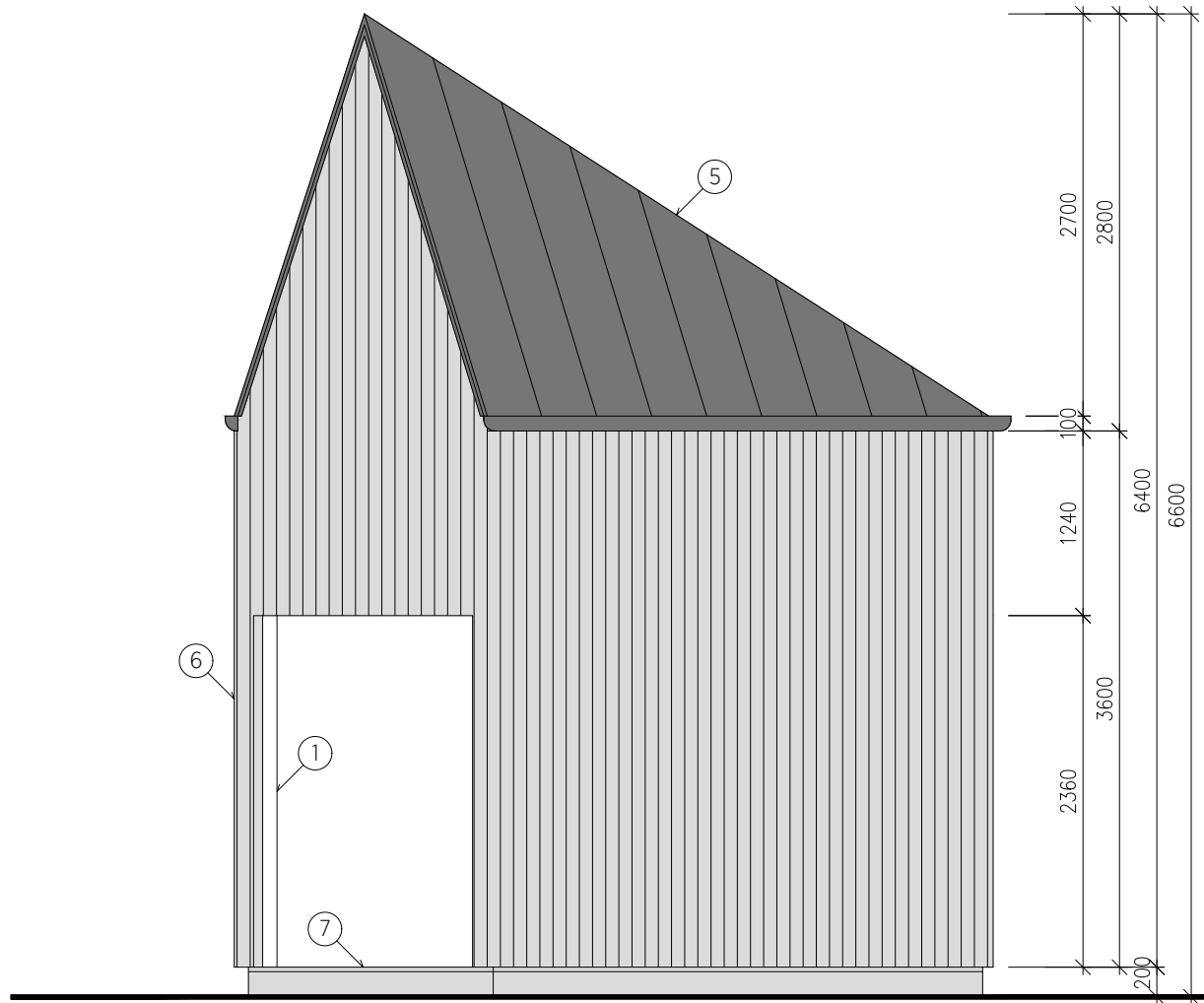
- PRI UMIESTŇOVANÍ, ORIENTÁCII A ROZLOŽENÍ JEDNOTLIVÝCH OBJEKTÓV A PRVKOV ZOHLADNIŤ DOPRAVNÉ NAPOJENIA, PEŠIE A CYKLISTICKÉ PRÍSTUPY, TERÉNNÉ MOŽNOSTI, VÝHLADY, SVETOVÉ STRANY, SMER PREVLAĐAJÚCICH VETROV A MOŽNOSTI INŠTALÁCIE FOTOVOLTAICKÝCH PANELOV S BATERIOVÝM ÚLOŽISKOM PRE NABÍJANIE ELEKTROBIKYKLOV;
- TIETO ASPEKTY ZOHLADNIŤ AJ PRI VOĽBE ROZLOŽENIA A INŠTALÁCIE VARIOVATEĽNÝCH STENOVÝCH PANELOV, SMERU VYVEDENIA DAŽĎOVEJ VODY ZO ŠIKMÝCH A PLOCHÝCH STRIECH, PRÍPADNE INŠTALÁCIE BLESKOZVODU
- PRI ZAKLADANÍ STAVEBNÝCH OBJEKTÓV A PRVKOV ZOHLADNIŤ STATICKÉ POSÚDENIE, LOKÁLNE ŠPECIFIKÁ, MORFOLÓGIU TERÉNU, ZLOŽENIE PÔDY A GEOLOGICKÉ POMERY
- PRESNÉ MATERIÁLY, FAREBNÉ ODTIENE A POVRCHOVÚ ÚPRAVU UJASNIŤ PRED OBJEDNÁVANÍM A ZADÁVANÍM DO VÝROBY
- DREVENÉ KONŠTRUKCIE A PRVKY OŠETRIŤ OCHRANNÝMI NÁTERMI NA BÁZE EKOLOGICKÝCH OLEJOV S UV OCHRANOU A OCHRANOU NA ZNÍŽENIE PROCESU NASÁVANIA VODY A ZOSCHÝNNANIA DREVA, NAPR. OCHRANNOU BEZFAREBNOU OLEJOVOU LAZÚROU

- KOVOVÉ KONŠTRUKCIE A PRVKY REALIZOVAŤ V NEHRDZAVEJÚCOM PREVEDENÍ, RESP. POUŽIŤ ANTIKORÓZNE OCHRANNÉ NÁTERY A POVRCHOVÚ ÚPRAVU
- PRI REALIZÁCII POSTUPOVAŤ V SÚĽADE S PLATNÝMI STN A EN
- PRI REALIZÁCII DODRŽIAVAŤ STAVEBNÉ POSTUPY A PRVKY ODPORÚČANÉ VÝROBCAMI DODÁVANÝCH MATERIÁLOV A RIADIŤ SA ŠTANDARDNÝMI DETAILAMI
- PRÍPADNÉ NEZHODY A NEJASNOSTI JE NUTNÉ PRED REALIZÁCIOU SAMOTNÝCH PRÁČ KONZULTOVAŤ SO ZHOTOVITEĽOM PROJEKTOVEJ DOKUMENTÁCIE A ZODPOVEDNÝM STAVEBNÝM DOZOROM
- PRED ZAČATÍM VÝSTAVBY JE POTREBNÉ OVERIŤ POLOHU VŠETKÝCH EXISTUJÚCICH INŽINIERSKÝCH SIETÍ. JE NUTNÉ DORŽAŤ OCHRANNÉ PÁSMA A ZABEZPEČIŤ OCHRANU SIETÍ PRED POŠKODENÍM, PODĽA POŽIADAVIEK SPRÁVCOV SIETÍ
- VÝKRESY NENAHRÁDZAJÚ DIELENSKÚ DOKUMENTÁCIU DODÁVATEĽA STAVBY, SPÔSOBY KOTVENIA A POUŽITIE SPOJOVACÍCH PRVKOV KONZULTOVAŤ SO ZHOTOVITEĽOM PROJEKTOVEJ DOKUMENTÁCIE A ZODPOVEDNÝM STAVEBNÝM DOZOROM

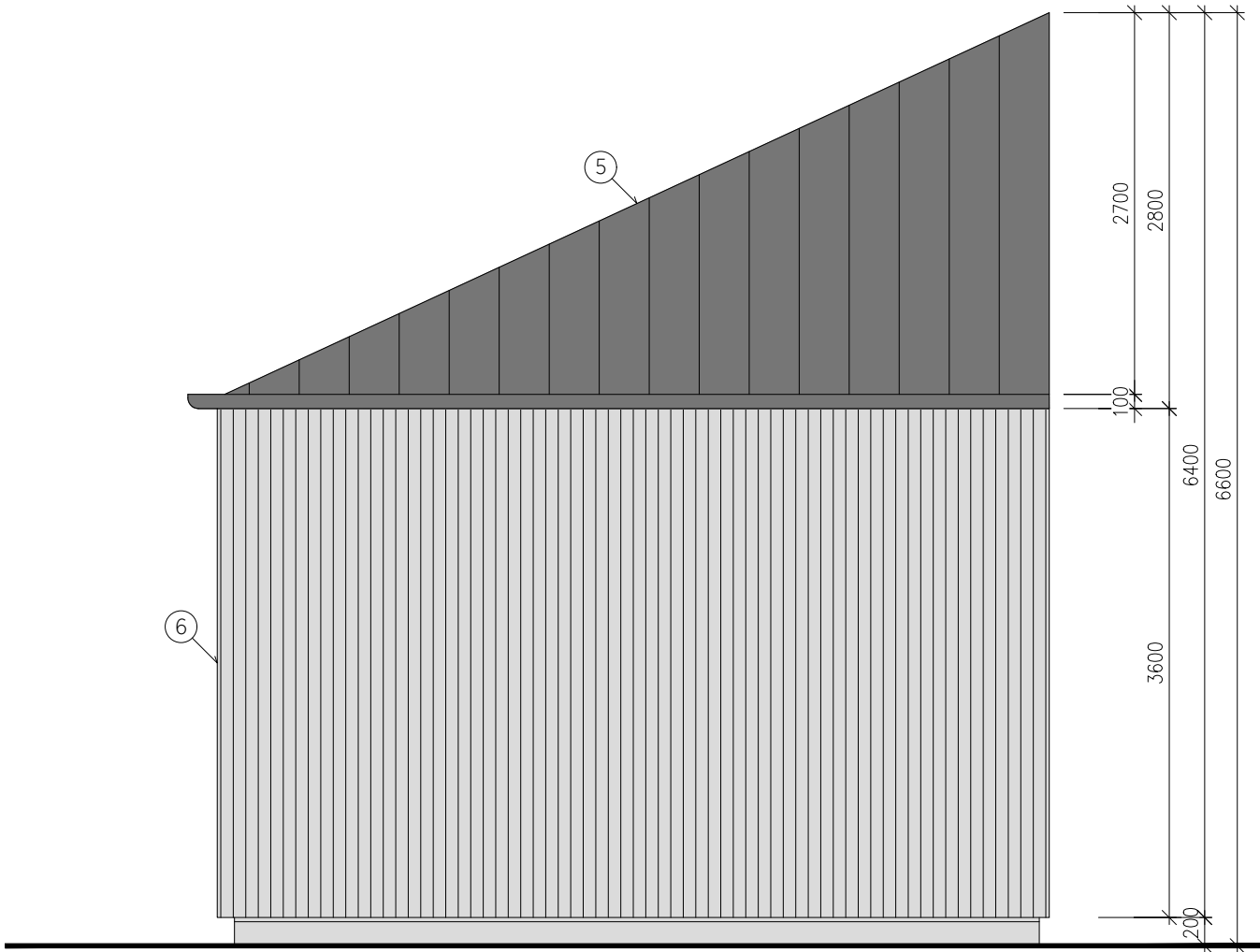
OBJEDNÁVATEĽ	SPRÁVA A ÚDRŽBA CIEST PREŠOVSKÉHO SAMOSPRÁVNEHO KRAJA, JESENNÁ 14, 080 05 PREŠOV, IČO: 37 936 859		
NÁZOV STAVBY	PRVKY DROBNEJ ARCHITEKTÚRY A OSTATNEJ VÝBAVY PRE DOPRAVNÚ A CYKLO INFRAŠTRUKTÚRU		
MIESTO/Č. PARCELY	ÚZEMIE PREŠOVSKÉHO SAMOSPRÁVNEHO KRAJA		
AUTOR/ZHOTOVITEĽ	ŠTOFIRA ARCHITEKTI, S. R. O., STROJÁRSKA 2206/97, 069 01 SNINA, IČO: 52 736 156		
ZODP. PROJEKTANT	ING. ARCH. MARTIN ŠTOFIRA, AUTORIZOVANÝ ARCHITEKT 2054 AA SKA		
VYPRACOVAL	ING. ARCH. MARTIN ŠTOFIRA, ING. ARCH. KATARÍNA ŠTOFIROVÁ, PHD.	FORMÁT	4 A4
STUPEŇ	DOKUMENTÁCIA PRE STAVEBNÉ POVOLENIE A REALIZÁCIU STAVBY	MIERKA	1:50
PROFESIA	ARCHITEKTÚRA	DÁTUM	12.2023
OBSAH VÝKRESU	PRÍSTREŠOK KRAJINA - REZY		Č. V. 02



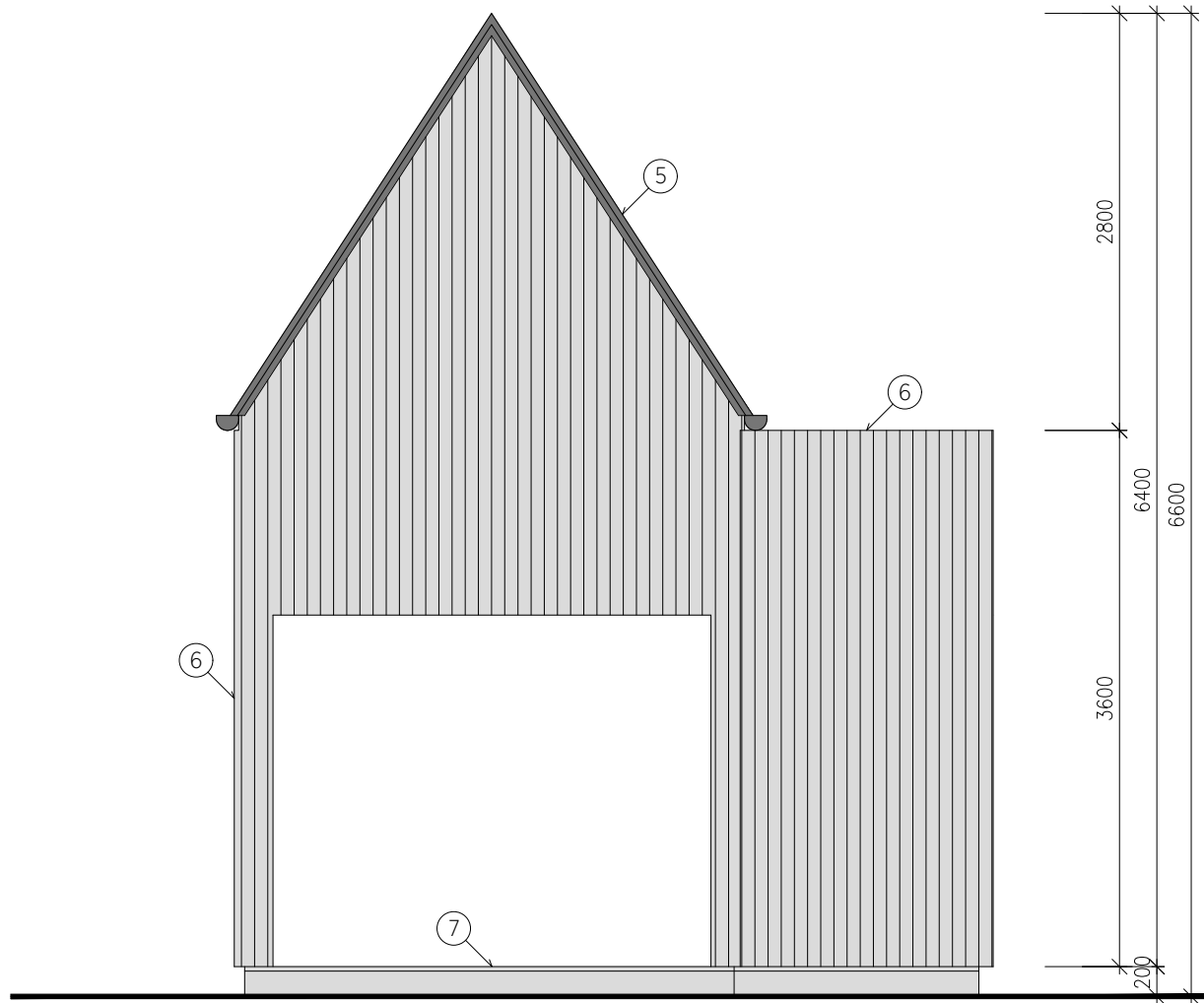
POHLAD



POHLAD



POHLAD



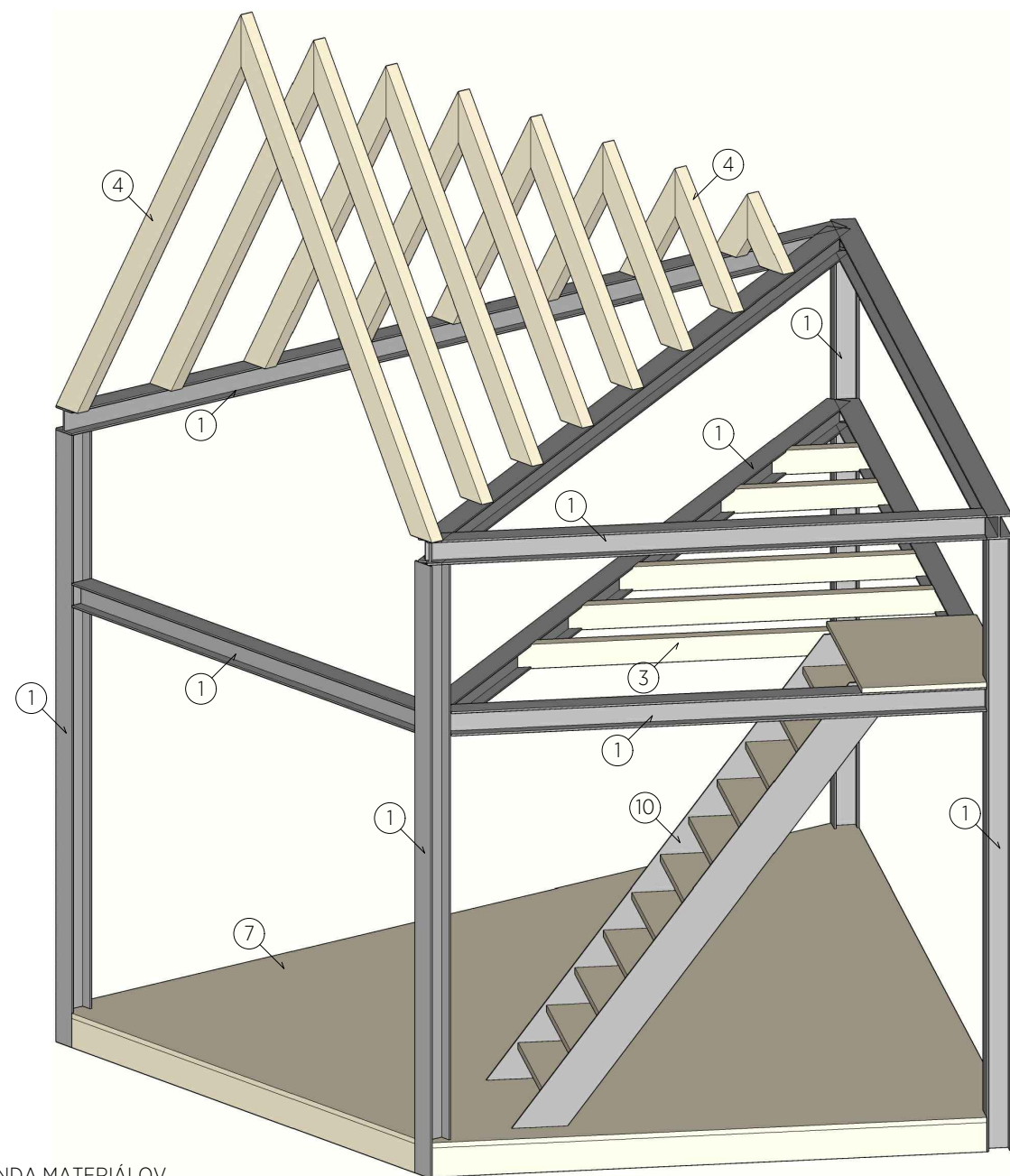
POHLAD

- PRI UMIESTŇOVANÍ, ORIENTÁCII A ROZLOŽENÍ JEDNOTLIVÝCH OBJEKTOV A PRVKOV ZOHLADNIŤ DOPRAVNÉ NAPOJENIA, PEŠIE A CYKLISTICKÉ PRÍSTUPY, TERÉNNÉ MOŽNOSTI, VÝHLADY, SVETOVÉ STRANY, SMER PREVLAĐAJÚCICH VETROV A MOŽNOSTI INŠTALÁCIE FOTOVOLTAICKÝCH PANELOV S BATERIOVÝM ÚLOŽISKOM PRE NABÍJANIE ELEKTROBICYKLOV; TIETO ASPEKTY ZOHLADNIŤ AJ PRI VOĽBE ROZLOŽENIA A INŠTALÁCIE VARIOVATEĽNÝCH STENOVÝCH PANELOV, SMERU VYVEDENIA DAŽDOVEJ VODY ZO ŠÍKMYCH A PLOCHÝCH STRIECH, PRÍPADNE INŠTALÁCIE BLESKOZVODU
- PRI ZAKLADANÍ STAVEBNÝCH OBJEKTOV A PRVKOV ZOHLADNIŤ STATICKÉ POSÚDENIE, LOKÁLNE ŠPECIFIKÁ, MORFOLÓGIU TERÉNU, ZLOŽENIE PÓDY A GEOLOGICKÉ POMERY
- PRESNÉ MATERIÁLY, FAREBNÉ ODTIENE A POVRCHOVÚ ÚPRAVU UJASNIŤ PRED OBJEDNÁVANÍM A ZADÁVANÍM DO VÝROBY
- DREVENÉ KONŠTRUKCIE A PRVKY OŠETRIŤ OCHRANNÝMI NÁTERMI NA BÁZE EKOLOGICKÝCH OLEJOV S UV OCHRANOU A OCHRANOU NA ZNÍŽENIE PROCESU NAŠÁVANIA VODY A ZOSCHYNANIA DREVA, NAPR. OCHRANNOU BEZFAREBNOU OLEJOVOU LAZÚROU
- KOVOVÉ KONŠTRUKCIE A PRVKY REALIZOVAŤ V NEHRDZAVEJÚCOM PREVEDENÍ, RESP. POUŽIŤ ANTIKORÓZNE OCHRANNÉ NÁTERY A POVRCHOVÚ ÚPRAVU
- PRI REALIZÁCII POSTUPOVAŤ V SÚĽADE S PLATNÝMI STN A EN
- PRI REALIZÁCII DODRŽIAVAŤ STAVEBNÉ POSTUPY A PRVKY ODPORÚČANÉ VÝROBCAMI DODÁVANÝCH MATERIÁLOV A RIADIŤ SA ŠTANDARDNÝMI DETAILAMI
- PRÍPADNÉ NEZHODY A NEJASNOSTI JE NUTNÉ PRED REALIZÁCIOU SAMOTNÝCH PRÁČ KONZULTOVAŤ SO ZHOTOVITELOM PROJEKTOVEJ DOKUMENTÁCIE A ZODPOVEDNÝM STAVEBNÝM DOZOROM
- PRED ZAČATÍM VÝSTAVBY JE POTREBNÉ OVERIŤ POLOHU VŠETKÝCH EXISTUJÚCICH INŽINIERSKÝCH SIETÍ. JE NUTNÉ DORŽAŤ OCHRANNÉ PÁSMO A ZABEZPEČIŤ OCHRANU SIETÍ PRED POŠKODENÍM, PODĽA POŽIADAVIEK SPRÁVCOV SIETÍ
- VÝKRESY NENAHRAĐZAJÚ DIELENSKÚ DOKUMENTÁCIU DODÁVATEĽA STAVBY, SPÔSOBY KOTVENIA A POUŽITIE SPOJOVACÍCH PRVKOV KONZULTOVAŤ SO ZHOTOVITELOM PROJEKTOVEJ DOKUMENTÁCIE A ZODPOVEDNÝM STAVEBNÝM DOZOROM

LEGENDA MATERIÁLOV

- ① OCELOVÝ PROFIL HEA 140 S OCHRANNÝM FAREBNÝM NÁTEROM ZABRAŇUJÚCIM KORÓZII - ZVISLÉ STĽPY A VODOROVNÉ NOSNÍKY
- ② DREVENÉ STĽPY 140x80 mm S OCHRANNÝM NÁTEROM - POMOCNÁ KONŠTRUKCIA PRE ZVISLÝ DREVENÝ LAŤOVÝ OBKLAD
- ③ DREVENÉ STREŠNÉ NOSNÍKY 140x80 mm S OCHRANNÝM NÁTEROM
- ④ DREVENÉ STREŠNÉ KROKVY 160x80 mm S OCHRANNÝM NÁTEROM
- ⑤ STREŠNÁ KRYTINA - FALCOVANÝ PLECH NA DREVENOM ZÁKLOPE, LAPÁČE SNEHU, STREŠNÉ ŽLABY A ZVODY VYVEDENÉ K TERÉNU
- ⑥ ZVISLÝ DREVENÝ LAŤOVÝ OBKLAD S OCHRANNÝM NÁTEROM, CCA 60x30 mm
- ⑦ DREVENÁ DOSKOVÁ PODLAHA S OCHRANNÝM NÁTEROM HRÚBKY CCA 30 mm, S MEDZERAMI NA ODVOD DAŽDOVEJ VODY A NEČISTÔT ULOŽENÁ A KOTVENÁ DO SYSTÉMOVÉHO ROZNÁŠACIEHO ROŠTU NA ŠTRKOVOM PODKLADE
- ⑧ ZÁKLADY - BETÓNOVÁ PÁTKA, PO MONTÁŽI A UKOTVENÍ ZVISLÝCH OCELOVÝCH STĽPOV MONTÁŽNA PLATŇA SO SKRUTKAMI PREKRYTÁ DODATOČNÝM BETÓNOM V SPÁDE KVÔĽI ZVÝŠENIU VODEODOLNOSTI SPOJA
- ⑨ DREVENÁ DOSKOVÁ PODLAHA S OCHRANNÝM NÁTEROM HRÚBKY CCA 30 mm, S MEDZERAMI NA ODVOD DAŽDOVEJ VODY A NEČISTÔT ULOŽENÁ A KOTVENÁ DO DREVENÝCH STREŠNÝCH NOSNÍKOV 140x80 mm
- ⑩ REBRÍKOVÉ SCHODISKO NA TERASOVÚ VÝHĽADKU NA 2.NP - OCELOVÉ BOČNICE A DREVENÉ STUPNE S OCHRANNÝMI NÁTERMI
- ⑪ ZÁBRADLIE Z OCELOVÝCH PROFILOV 60x30 mm S OCHRANNÝM FAREBNÝM NÁTEROM A S VÝPLŇOU Z NEREZOVOVEJ LANKOVEJ SIETE

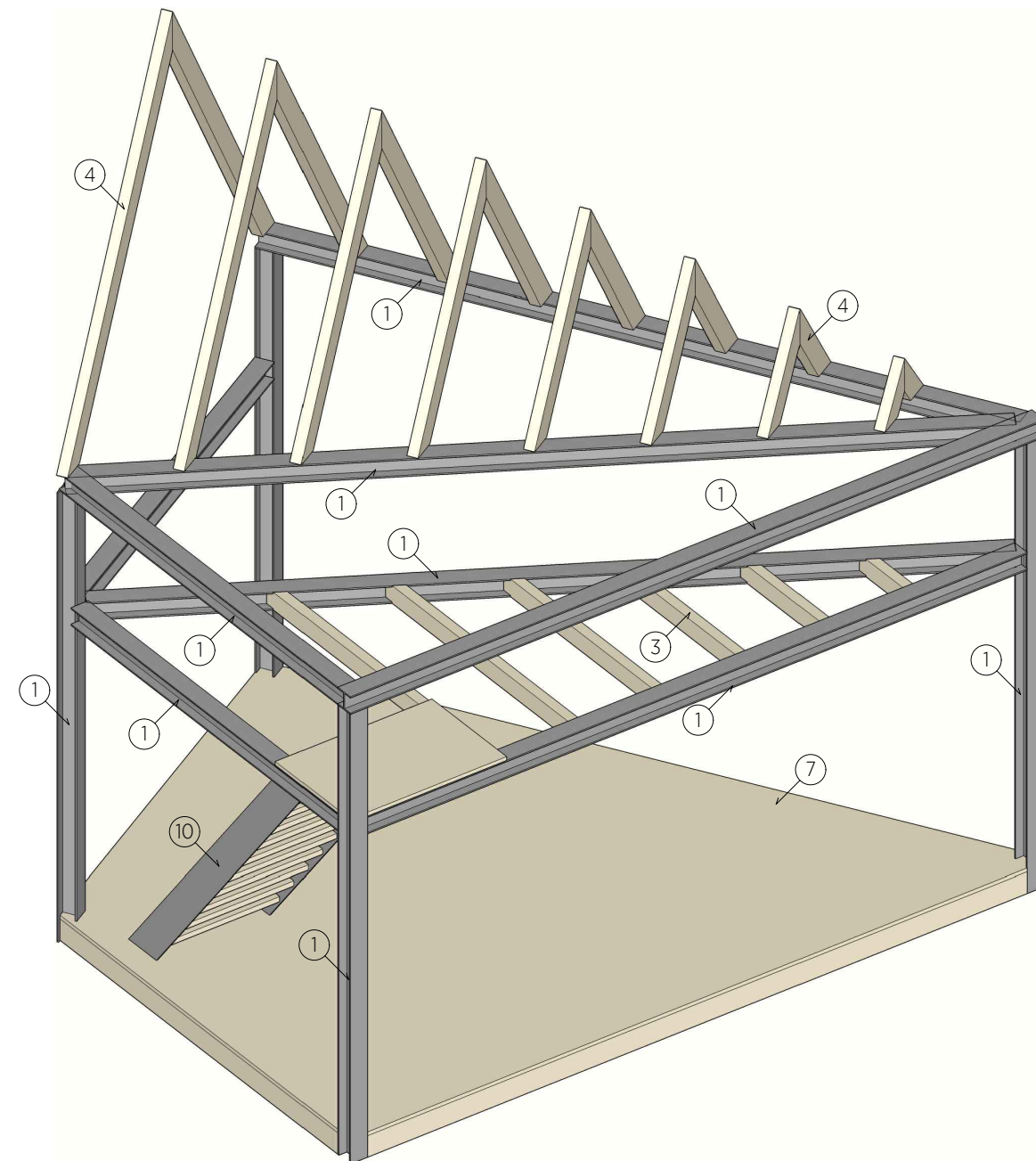
OBJEDNÁVATEĽ	SPRÁVA A ÚDRŽBA CIEST PREŠOVSKÉHO SAMOSPRÁVNEHO KRAJA, JESENNÁ 14, 080 05 PREŠOV, IČO: 37 936 859		
NÁZOV STAVBY	PRVKY DROBNEJ ARCHITEKTÚRY A OSTATNEJ VÝBAVY PRE DOPRAVNÚ A CYKLO INFRAŠTRUKTÚRU		
MIESTO/Č. PARCELY	ÚZEMIE PREŠOVSKÉHO SAMOSPRÁVNEHO KRAJA		
AUTOR/ZHOTOVITEĽ	ŠTOFIRA ARCHITEKTI, S. R. O., STROJÁRSKA 2206/97, 069 01 SNINA, IČO: 52 736 156		
ZODP. PROJEKTANT	ING. ARCH. MARTIN ŠTOFIRA, AUTORIZOVANÝ ARCHITEKT 2054 AA SKA		
VYPRACOVAL	ING. ARCH. MARTIN ŠTOFIRA, ING. ARCH. KATARÍNA ŠTOFIROVÁ, PHD.	FORMÁT	4 A4
STUPEŇ	DOKUMENTÁCIA PRE STAVEBNÉ POVOLENIE A REALIZÁCIU STAVBY	MIERKA	1:50
PROFESIA	ARCHITEKTÚRA	DÁTUM	12.2023
OBSAH VÝKRESU	PRÍSTREŠOK KRAJINA - POHĽADY		Č. V. 03



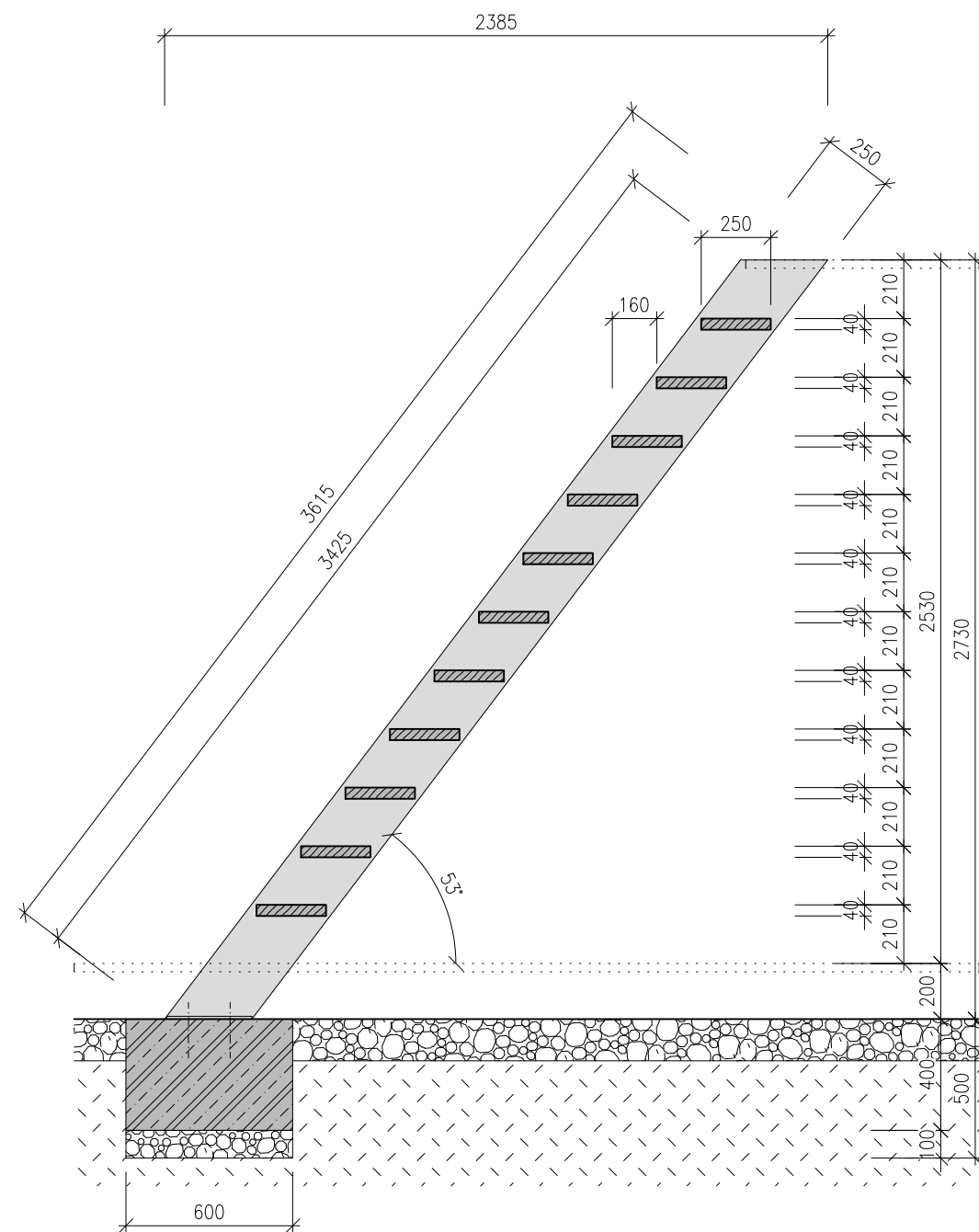
LEGENDA MATERIÁLOV

- 1 OCELOVÝ PROFIL HEA 140 S OCHRANNÝM FAREBNÝM NÁTEROM ZABRAŇUJÚCIM KORÓZII - ZVISLÉ STĹPY A VODOROVNÉ NOSNÍKY
- 2 DREVENÉ STĹPY 140x80 mm S OCHRANNÝM NÁTEROM - POMOCNÁ KONŠTRUKCIA PRE ZVISLÝ DREVENÝ LAŤOVÝ OBKLAD
- 3 DREVENÉ STREŠNÉ NOSNÍKY 140x80 mm S OCHRANNÝM NÁTEROM
- 4 DREVENÉ STREŠNÉ KROKVY 160x80 mm S OCHRANNÝM NÁTEROM
- 5 STREŠNÁ KRYTINA - FALCOVANÝ PLECH NA DREVENOM ZÁKLOPE, LAPAČE SNEHU, STREŠNÉ ŽLABY A ZVODY VYVEDENÉ K TERÉNU
- 6 ZVISLÝ DREVENÝ LAŤOVÝ OBKLAD S OCHRANNÝM NÁTEROM, CCA 60x30 mm
- 7 DREVENÁ DOSKOVÁ PODLAHA S OCHRANNÝM NÁTEROM HRÚBKY CCA 30 mm, S MEDZERAMI NA ODVOD DAŽĐOVEJ VODY A NEČISTÔT ULOŽENÁ A KOTVENÁ DO SYSTÉMOVÉHO ROZNÁŠACIEHO ROŠTU NA ŠTRKOVOM PODKLADE
- 8 ZÁKLADY - BETÓNOVÁ PÄTKA, PO MONTÁŽI A UKOTVENÍ ZVISLÝCH OCELOVÝCH STĹPOV MONTÁŽNA PLATŇA SO SKRUTKAMI PREKRYTÁ DODATOČNÝM BETÓNOM V SPÁDE KVÔLI ZVÝŠENIU VODEODOLNOSTI SPOJA
- 9 DREVENÁ DOSKOVÁ PODLAHA S OCHRANNÝM NÁTEROM HRÚBKY CCA 30 mm, S MEDZERAMI NA ODVOD DAŽĐOVEJ VODY A NEČISTÔT ULOŽENÁ A KOTVENÁ DO DREVENÝCH STREŠNÝCH NOSNÍKOV 140x80 mm
- 10 REBRÍKOVÉ SCHODISKO NA TERASOVÚ VYHLIADKU NA 2.NP - OCELOVÉ BOČNICE A DREVENÉ STUPNE S OCHRANNÝMI NÁTERMI
- 11 ZÁBRADLIE Z OCELOVÝCH PROFILOV 60x30 mm S OCHRANNÝM FAREBNÝM NÁTEROM A S VÝPLŇOU Z NEREZOVOVEJ LANKOVEJ SIETE

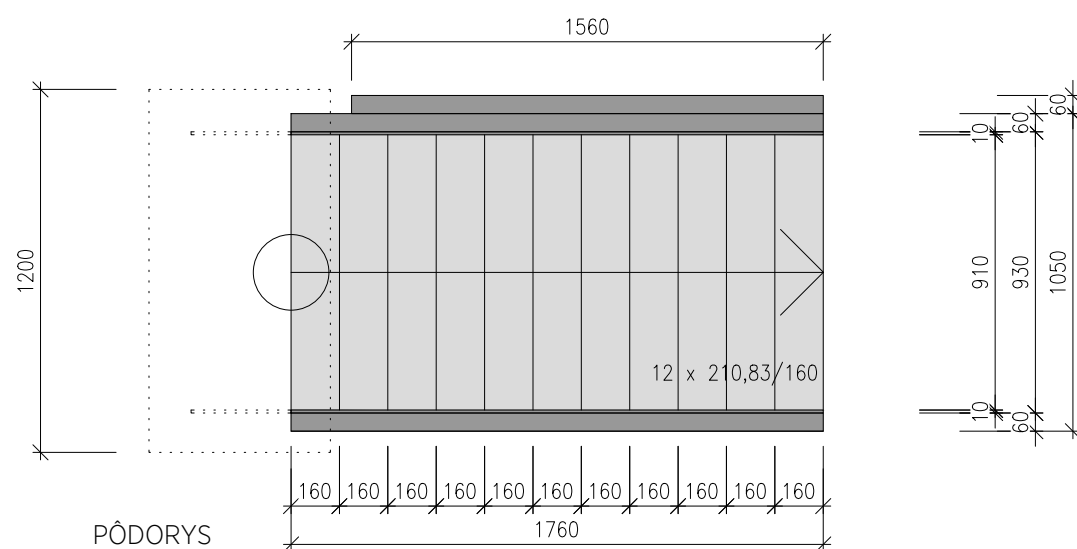
- PRE VŠETKY DREVENÉ KONŠTRUKČNÉ PRVKY ODPORÚČAME POUŽITE DREVA SIBÍRSKEHO SMREKOVCA, PRÍPADNE DUBOVÉHO DREVA, KVÔLI UVAŽOVANÝM NÁROČNÝM PODMIENKAM V MIESTACH OSADENIA JEDNOTLIVÝCH OBJEKTOV. V PRÍPADE NUTNOSTI EKOMICKEJŠIEHO RIEŠENIA VOLÍŤ SMREKOVÉ DREVO, KTORÉ VŠAK BEŽNE NEDOSAHUJE TRVÁCNOŠŤ VYŠŠIE UVEDENÝCH DREVÍN.
- VO VŠETKÝCH PRÍPADOCH VŠAK DREVENÉ KONŠTRUKCIE A PRVKY OŠETRIŤ OCHRANNÝMI NÁTERMI PROTI PLESNIAM, HUBÁM, DREVOKAZNÉMU HMYZU, S UV OCHRANOU A OCHRANOU NA ZNÍŽENIE PROCESU NASÁVANIA VODY A ZOSCHÝNANIA DREVA



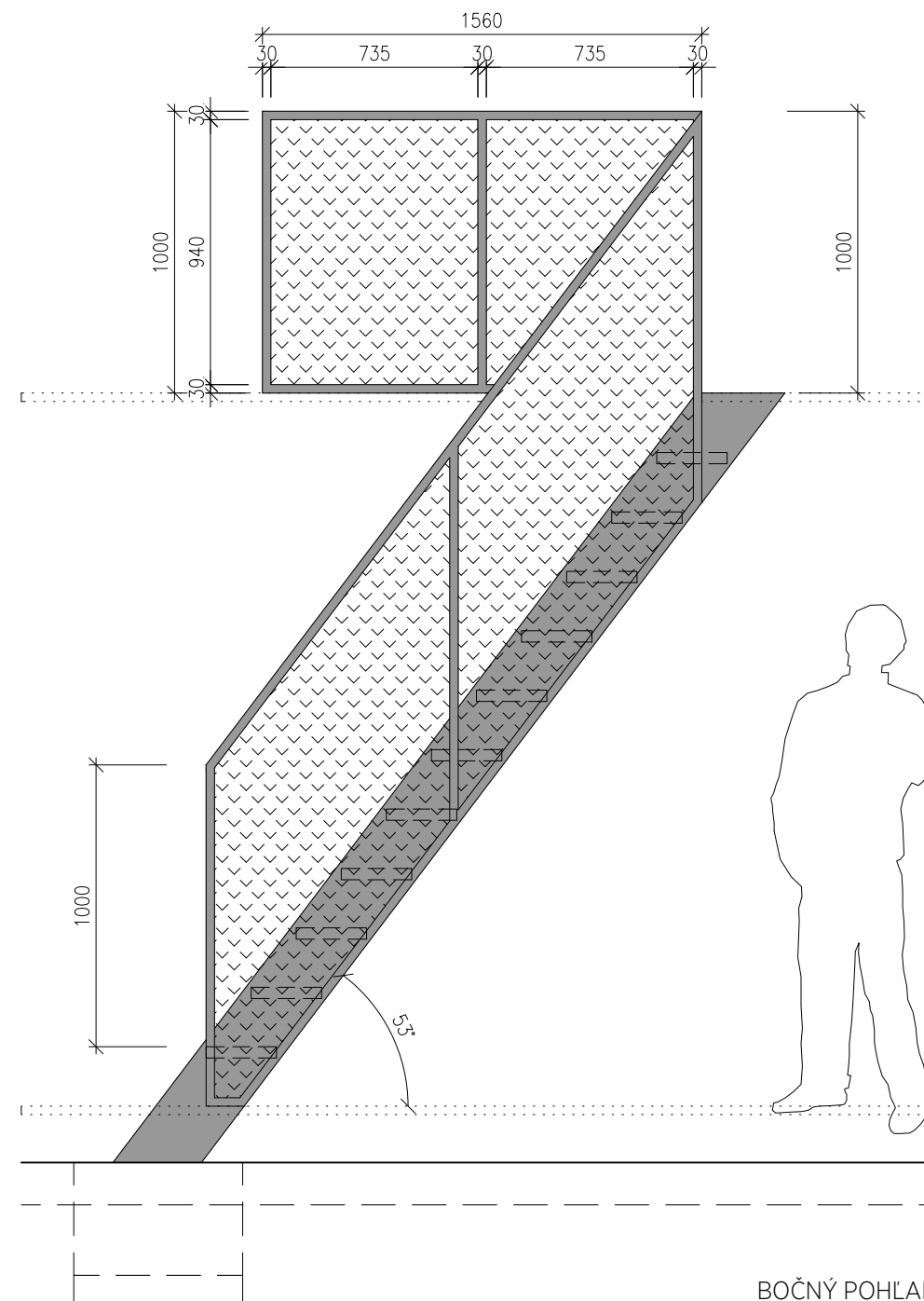
OBJEDNÁVATEL	SPRÁVA A ÚDRŽBA CIEST PREŠOVSKÉHO SAMOSPRÁVNEHO KRAJA, JESENNÁ 14, 080 05 PREŠOV, IČO: 37 936 859		
NÁZOV STAVBY	PRVKY DROBNEJ ARCHITEKTÚRY A OSTATNEJ VÝBAVY PRE DOPRAVNÚ A CYKLO INFRAŠTRUKTÚRU		
MIESTO/Č. PARCELY	ÚZEMIE PREŠOVSKÉHO SAMOSPRÁVNEHO KRAJA		
AUTOR/ZHOTOVITEĽ	ŠTOFIRA ARCHITEKTI, S. R. O., STROJÁRSKA 2206/97, 069 01 SNINA, IČO: 52 736 156		
ZODP. PROJEKTANT	ING. ARCH. MARTIN ŠTOFIRA, AUTORIZOVANÝ ARCHITEKT 2054 AA SKA		
VYPRACOVAL	ING. ARCH. MARTIN ŠTOFIRA, ING. ARCH. KATARÍNA ŠTOFIROVÁ, PHD.	FORMÁT	2 A4
STUPEŇ	DOKUMENTÁCIA PRE STAVEBNÉ POVOLENIE A REALIZÁCIU STAVBY	MIERKA	
PROFESIA	ARCHITEKTÚRA	DÁTUM	12.2023
OBSAH VÝKRESU	PRÍSTREŠOK KRAJINA - AXONOMETRIA KONŠTRUKCIE		Č. V. 04



REZ



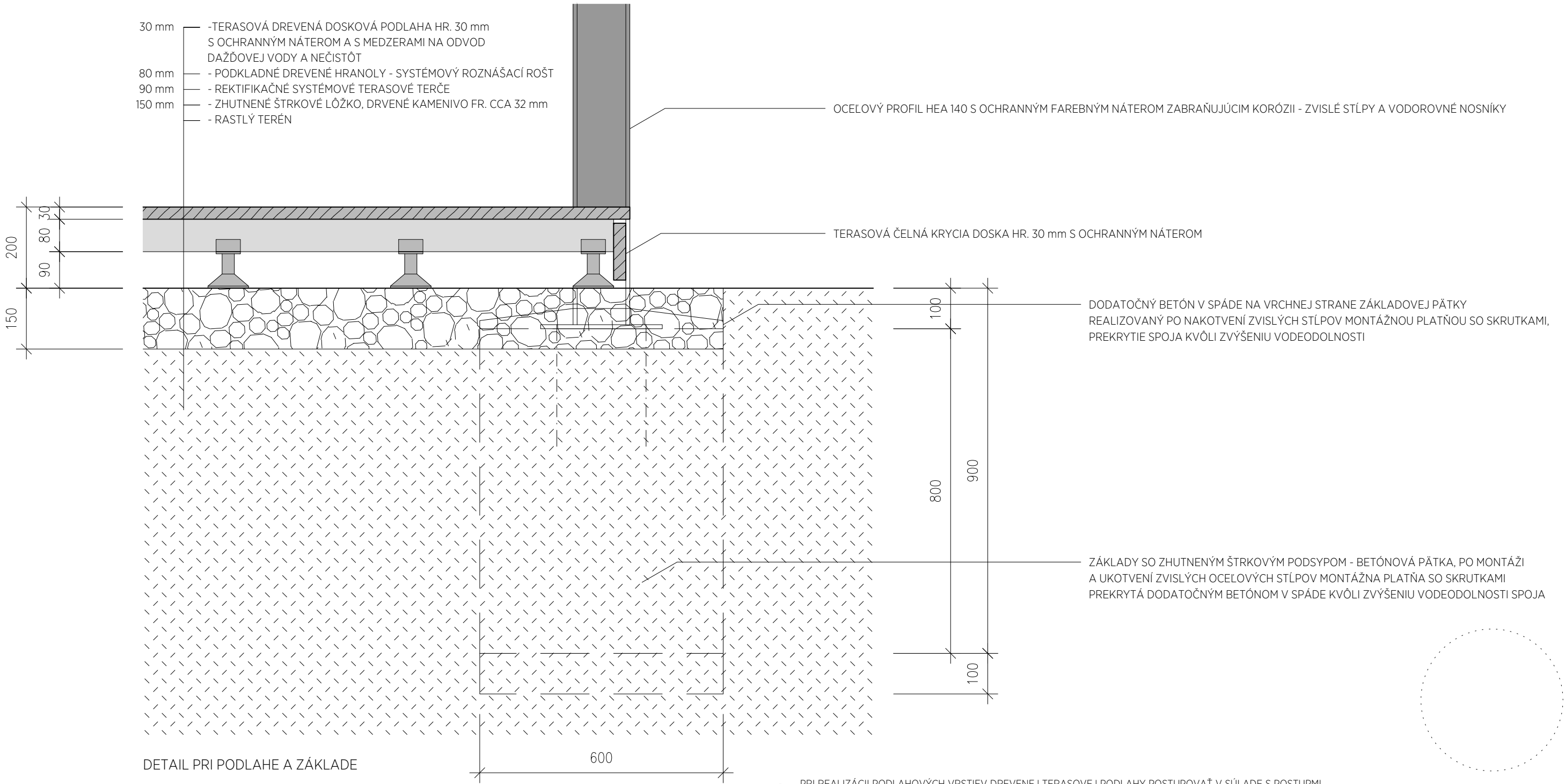
PÔDORYS



BOČNÝ POHĽAD

- ⑩ REBRÍKOVÉ SCHODISKO NA TERASOVÚ VYHLIADKU NA 2.NP - OCEĽOVÉ BOČNICE A DREVENÉ STUPNE S OCHRANNÝMI NÁTERMÍ
- ⑪ ZÁBRADLIE Z OCEĽOVÝCH PROFILOV 60x30 mm S OCHRANNÝM FAREBNÝM NÁTEROM A S VÝPLŇOU Z NEREZOVOVEJ LANKOVEJ SIETE

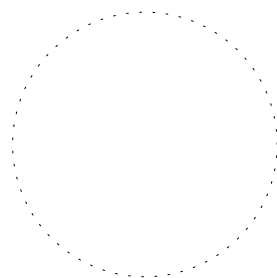
OBJEDNÁVATEL	SPRÁVA A ÚDRŽBA CIEST PREŠOVSKÉHO SAMOSPRÁVNEHO KRAJA, JESENNÁ 14, 080 05 PREŠOV, IČO: 37 936 859		
NÁZOV STAVBY	PRVKY DROBNEJ ARCHITEKTÚRY A OSTATNEJ VÝBAVY PRE DOPRAVNÚ A CYKLO INFRAŠTRUKTÚRU		
MIESTO/Č. PARCELY	ÚZEMIE PREŠOVSKÉHO SAMOSPRÁVNEHO KRAJA		
AUTOR/ZHOTOVITEĽ	ŠTOFIRA ARCHITEKTI, S. R. O., STROJÁRSKA 2206/97, 069 01 SNINA, IČO: 52 736 156		
ZODP. PROJEKTANT	ING. ARCH. MARTIN ŠTOFIRA, AUTORIZOVANÝ ARCHITEKT 2054 AA SKA		
VYPRACOVAL	ING. ARCH. MARTIN ŠTOFIRA, ING. ARCH. KATARÍNA ŠTOFIROVÁ, PHD.	FORMÁT	2 A4
STUPEŇ	DOKUMENTÁCIA PRE STAVEBNÉ POVOLENIE A REALIZÁCIU STAVBY	MIERKA	1:25
PROFESIA	ARCHITEKTÚRA	DÁTUM	12.2023
OBSAH VÝKRESU	PRÍSTREŠOK KRAJINA - SCHODISKO A ZÁBRADLIE		Č. V. 05



- PRI UMIESTŇOVANÍ, ORIENTACÍ A ROZLOŽENÍ JEDNOTLIVÝCH OBJEKTOV A PRVKOV ZOHLADNIŤ DOPRAVNÉ NAPOJENIA, PEŠIE A CYKLISTICKÉ PRÍSTUPY, TERÉNNÉ MOŽNOSTI, VÝHLADY, SVETOVÉ STRANY, SMER PREVLAĐAJÚCICH VETROV A MOŽNOSTI INŠTALÁCIE FOTOVOLTAICKÝCH PANELOV S BATÉRIOVÝM ÚLOŽISKOM PRE NABÍJANIE ELEKTROBICYKLOV; TIETO ASPEKTY ZOHLADNIŤ AJ PRI VOĽBE ROZLOŽENIA A INŠTALÁCIE VARIOVATELNÝCH STENOVÝCH PANELOV, SMERU VYVEDENIA DAŽĐOVEJ VODY ZO ŠÍKMÝCH A PLOCHÝCH STRIECH, PRÍPADNE INŠTALÁCIE BLESKOZVODU
- PRI ZAKLADANÍ STAVEBNÝCH OBJEKTOV A PRVKOV ZOHLADNIŤ STATICKÉ POSÚDENIE, LOKÁLNE ŠPECIFIKÁ, MORFOLÓGIU TERÉNU, ZLOŽENIE PÔDY A GEOLOGICKÉ POMERY
- PRESNÉ MATERIÁLY, FAREBNÉ ODTIENE A POVRCHOVÚ ÚPRAVU UJASNIŤ PRED OBJEDNÁVANÍM A ZADÁVANÍM DO VÝROBY
- DREVENÉ KONŠTRUKCIE A PRVKY OŠETRIŤ OCHRANNÝMI NÁTERMI NA BÁZE EKOLOGICKÝCH OLEJOV S UV OCHRANOU A OCHRANOU NA ZNÍŽENIE PROCESU NASÁVANIA VODY A ZOSCHÝNANIA DREVA, NAPR. OCHRANNOU BEZFAREBNOU OLEJOVOU LAZÚROU
- KOVOVÉ KONŠTRUKCIE A PRVKY REALIZOVAŤ V NEHRDZAVEJÚCOM PREVEDENÍ, RESP. POUŽIŤ ANTIKORÓZNE OCHRANNÉ NÁTERY A POVRCHOVÚ ÚPRAVU
- PRI REALIZÁCII POSTUPOVAŤ V SÚLADE S PLATNÝMI STN A EN
- PRI REALIZÁCII DODRŽIAVAŤ STAVEBNÉ POSTUPY A PRVKY ODPORÚČANÉ VÝROBCAMI DODÁVANÝCH MATERIÁLOV A RIADIŤ SA ŠTANDARDNÝMI DETAILAMI
- PRÍPADNÉ NEZHODY A NEJASNOSTI JE NUTNÉ PRED REALIZÁCIOU SAMOTNÝCH PRÁČ KONZULTOVAŤ SO ZHOTOVITEĽOM PROJEKTOVEJ DOKUMENTÁCIE A ZODPOVEDNÝM STAVEBNÝM DOZOROM
- PRED ZAČATÍM VÝSTAVBY JE POTREBNÉ OVERIŤ POLOHU VŠETKÝCH EXISTUJÚCICH INŽINIERSKÝCH SIETÍ. JE NUTNÉ DORŽAŤ OCHRANNÉ PÁSMA A ZABEZPEČIŤ OCHRANU SIETÍ PRED POŠKODENÍM, PODĽA POŽIADAVIEK SPRÁVCOV SIETÍ
- VÝKRESY NENAHRÁDZAJÚ DIELENSKÚ DOKUMENTÁCIU DODÁVATEĽA STAVBY, SPÔSOBY KOTVENIA A POUŽITIE SPOJOVACÍCH PRVKOV KONZULTOVAŤ SO ZHOTOVITEĽOM PROJEKTOVEJ DOKUMENTÁCIE A ZODPOVEDNÝM STAVEBNÝM DOZOROM

- PRI REALIZÁCII PODLAHOVÝCH VRSTVIE DREVENEJ TERASOVEJ PODLAHY POSTUPOVAŤ V SÚLADE S POSTUPMI A S VYUŽITÍM PRVKOV A MATERIÁLOV VÝROBCU A DODÁVATEĽA TAKÝCHTO SYSTÉMOVÝCH RIEŠENÍ

OBJEDNÁVATEĽ	SPRÁVA A ÚDRŽBA CIEST PREŠOVSKÉHO SAMOSPRÁVNEHO KRAJA, JESENNÁ 14, 080 05 PREŠOV, IČO: 37 936 859		
NÁZOV STAVBY	PRVKY DROBNEJ ARCHITEKTÚRY A OSTATNEJ VÝBAVY PRE DOPRAVNÚ A CYKLO INFRAŠTRUKTÚRU		
MIESTO/Č. PARCELY	ÚZEMIE PREŠOVSKÉHO SAMOSPRÁVNEHO KRAJA		
AUTOR/ZHOTOVITEĽ	ŠTOFIRA ARCHITEKTI, S. R. O., STROJÁRSKA 2206/97, 069 01 SNINA, IČO: 52 736 156		
ZODP. PROJEKTANT	ING. ARCH. MARTIN ŠTOFIRA, AUTORIZOVANÝ ARCHITEKT 2054 AA SKA		
VYPRACOVAL	ING. ARCH. MARTIN ŠTOFIRA, ING. ARCH. KATARÍNA ŠTOFIROVÁ, PHD.	FORMÁT	2 A4
STUPEŇ	DOKUMENTÁCIA PRE STAVEBNÉ POVOLENIE A REALIZÁCIU STAVBY	MIERKA	1:10
PROFESIA	ARCHITEKTÚRA	DÁTUM	12.2023
OBSAH VÝKRESU	PRÍSTREŠOK KRAJINA - DETAILS		Č. V. 06



OBJEDNÁVATEL	SPRÁVA A ÚDRŽBA CIEST PREŠOVSKÉHO SAMOSPRÁVNEHO KRAJA, JESENNÁ 14, 080 05 PREŠOV, IČO: 37 936 859		
NÁZOV STAVBY	PRVKY DROBNEJ ARCHITEKTÚRY A OSTATNEJ VÝBAVY PRE DOPRAVNÚ A CYKLO INFRAŠTRUKTÚRU		
MIESTO/Č. PARCELY	ÚZEMIE PREŠOVSKÉHO SAMOSPRÁVNEHO KRAJA		
AUTOR/ZHOTOVITEĽ	ŠTOFIRA ARCHITEKTI, S. R. O., STROJÁRSKA 2206/97, 069 01 SNINA, IČO: 52 736 156		
ZODP. PROJEKTANT	ING. ARCH. MARTIN ŠTOFIRA, AUTORIZOVANÝ ARCHITEKT 2054 AA SKA		
VYPRACOVAL	ING. ARCH. MARTIN ŠTOFIRA, ING. ARCH. KATARÍNA ŠTOFIROVÁ, PHD.	FORMÁT	2 A4
STUPEŇ	DOKUMENTÁCIA PRE STAVEBNÉ POVOLENIE A REALIZÁCIU STAVBY	MIERKA	
PROFESIA	ARCHITEKTÚRA	DÁTUM	12.2023
OBSAH VÝKRESU	PRÍSTREŠOK KRAJINA - ILUSTRAČNÉ VIZUALIZÁCIE		Č. V. 07